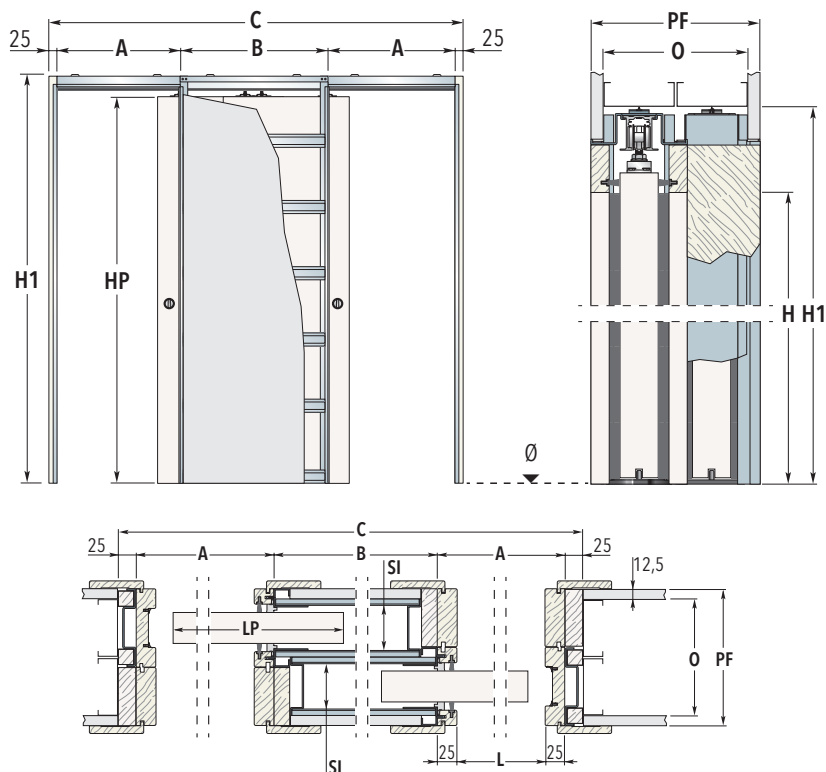


# ECLISSE Unilaterale

CONTROTELAIO PER DUE PORTE SCORREVOLI A SCOMPARSA CON STIPITI CONTRAPPOSTE



## VERSIONE PER CARTONGESSO



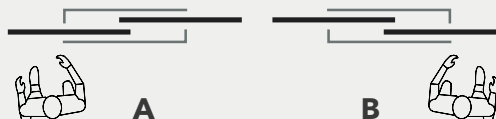
### LEGENDA

L	Luca passaggio in larghezza	H1	Massimo ingombro in altezza	LP	Larghezza pannello porta	O	Orditura
H	Luca passaggio in altezza	A	Luca passaggio senza stipiti	HP	Altezza pannello porta	SI	Sede interna
C	Massimo ingombro in larghezza	B	Misura cassone	PF	Spessore parete finita	Misure espresse in mm	

L x H	C x H1	A	B	PANNELLO PORTA LP x HP
600+600 x 2000/2100	2010 x 2090/2190	650	660	615÷635 x 2010/2110
650+650 x 2000/2100	2210 x 2090/2190	700	760	665÷735 x 2010/2110
700+700 x 2000/2100	2310 x 2090/2190	750	760	715÷735 x 2010/2110
750+750 x 2000/2100	2510 x 2090/2190	800	860	765÷835 x 2010/2110
800+800 x 2000/2100	2610 x 2090/2190	850	860	815÷835 x 2010/2110
850+850 x 2000/2100	2810 x 2090/2190	900	960	865÷935 x 2010/2110
900+900 x 2000/2100	2910 x 2090/2190	950	960	915÷935 x 2010/2110
950+950 x 2000/2100	3110 x 2090/2190	1000	1060	965÷1035 x 2010/2110
1000+1000 x 2000/2100	3210 x 2090/2190	1050	1060	1015÷1035 x 2010/2110

PF	O	L	H	SI	Portata carrelli
175	2x75	600+600÷1000+1000	1000÷2600	54+54	100 kg

VERSI DI APERTURA



### NOTE

Realizzazioni con intervalli ogni 50 mm in L e 50 mm in H

Versioni asimmetriche a preventivo

Con sede interna 54 mm pannello porta con spessore max 40 mm (comprese eventuali cornici fermavetro)

Indicare sempre il senso di apertura della porta

Portata standard 100 kg, su richiesta 150 kg